

# Breezair Icon® Supercool™ EXS 220

Ventola centrifuga e tecnologia inverter per un raffrescamento silenzioso

## Specifiche Tecniche

### EXS 220

Flusso d'aria @ 80Pa	Standard industriale	9140 m³/h 5380 cfm
Capacità frigorifera*	kW	15.1
Consumo energetico (totale)	Watts max	1860
	Corrente max (amp)	9.0
Connessione elettrica	Voltaggio/Fasi/ Hz	220-240 / 1 / 50
Sistema di controllo	Tipo	Digitale
Ventola	Tipo	Centrifuga
	Diametro x larghezza (mm)	460 x 380
Motore	Tipo	Centrifuga
	Velocità massima (rpm)	680 VAR
	Potenza max	1500
	Sovraccarico	Fusibile termico ripristinabile
Protezione		IP2X
		IPX4
Pompa	Tipo	Centrifuga
	Motore	Sincrono
	Rating Watts (input)	25
	Portata (L/min)	21
	Voltaggio/Fasi/Hz	230 / 1 / 50
	Sovraccarico	Auto reset
Pannelli evaporativi ChillceI™	Dimensioni (mm)	800 x 635 (H) x 120 (4 pannelli)
	Area pannelli (m²)	2.03
Acqua	Capacità serbatoio (L)	11
	Entrata (mm/pollici)	12.7 / ½ maschio BSP
	Scarico (mm/pollici)	40 / 1½ maschio BSP
Spedizione	Dimensioni con pallet (mm)	1160 x 1160 x 955 (H)
	Volume (m³)	1.29
	Peso netto (kg)	87
	Peso in funzione (kg)	94
Dimensioni del condotto	Lunghezza x larghezza (mm)	550 x 550

\*La capacità frigorifera è misurata secondo lo standard australiano AS2913 2000, con temperatura ambiente di 38°C di bulbo secco e 21°C di bulbo umido, e temperatura in uscita di 27,4°C.

## Gráfico della temperatura dell'aria in uscita

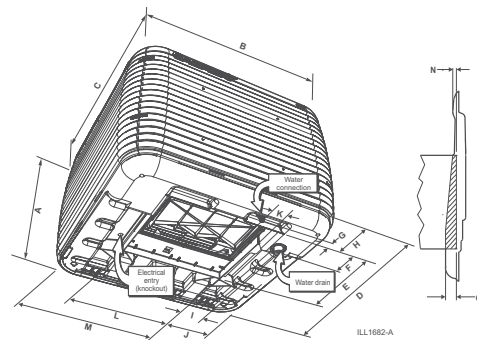
Temp. di bulbo secco esterna °C	Umidità relativa esterna %									
	10	20	30	40	50	60	70	80	90	
10	2.3	3.3	4.2	5.1	6.0	6.8	7.7	8.5	9.2	
15	5.6	6.9	8.0	9.1	10.2	11.2	12.2	13.2	14.1	
20	8.8	10.3	11.8	13.1	14.4	15.6	16.8	18.0	19.0	
25	11.9	13.8	15.5	17.1	18.6	20.0	21.4	22.6	23.9	
30	14.9	17.2	19.2	21.1	22.8	24.4	26.0	27.4	28.7	
35	17.9	20.5	22.9	25.1	27.1	28.9	30.6	32.1	33.6	
40	20.8	23.9	26.6	29.1	31.3	33.3	35.2	36.9	38.5	
45	23.6	27.2	30.4	33.1	35.6	37.8	39.8	41.7	43.4	
50	26.5	30.6	34.2	37.2	39.9	42.3	44.5	46.5	48.3	

Questo grafico rappresenta le temperature dell'aria di mandata approssimative basate sulle prestazioni di raffreddamento a livello del mare.

I dati provengono da test effettuati secondo lo standard australiano AS 2913.



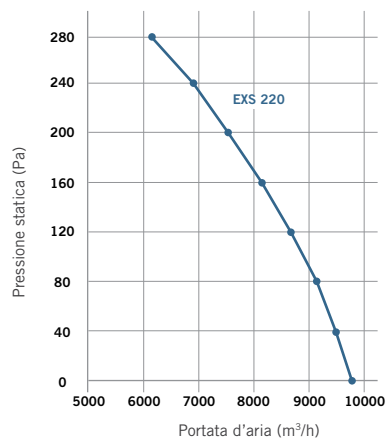
## DIMENSIONI



Modello#	A	B	C	D	E*	F	G	H	I	J	K	L*	M	N	O
EXS 220	860	1160	1160	1108	555	109	38	182	81	274	118	555	834	38	84

Nota: Tutte le dimensioni sono espresse in mm. \*Dimensioni bocca d'uscita

## CURVA DELLA VENTOLA



Modello#	Portata d'aria (standard di settore) m³/h @ 80Pa	Motore W	Portata d'aria certificata (m³/h) (static pressure Pa)							
			0	40	80	120	160	200	240	280
EXS 220	9140	1500	9790	9500	9140	8680	8140	7560	6910	6160